

# → TELAI IN ALLUMINIO UNIVERSAL-RACK

I telai UNIVERSAL-RACK hanno una struttura in profili di alluminio estruso robusta, resistente all'usura e dalla linea moderna e funzionale.

Ogni profilo del telaio è dotato di due alette di sostegno dei componenti rack a 90 gradi, entrambe dotate di foratura quadrata a passo 44,45 per tutta la lunghezza. I profili in alluminio estruso sono uniti mediante giunti a tre vie ai quali vengono fissati con viti a testa esagonale M10 x 30 mm.

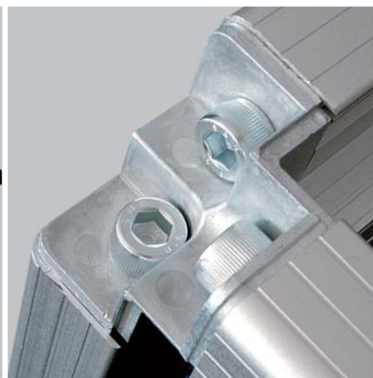
I giunti sono poi ricoperti da apposito coperchio di protezione. I profili estrusi sono realizzati in lega di alluminio 6060 anodizzato naturale, giunti e coperture sono in zama pressofusa.

I telai UNIVERSAL-RACK sono ideali per realizzare contenitori per subracks, installare prodotti standard 19" quali server rack ed elettronica in generale.

Per tutti i modelli sono disponibili un'ampia gamma di accessori e personalizzazioni quali ripiani, chiusure laterali, tetto e fondo, piastra porta componenti, zoccoli con ruote o pallettabili, golfari e molto altro.

La composizione di fornitura dei telai larghi 596 mm comprende (in più rispetto al telaio largo 551 mm) 2 montanti rack 19".

La composizione di fornitura dei telai larghi 818 mm comprende (in più rispetto al telaio largo 551 mm) 4 montanti rack 19" fissati su traversine installate alla base ed al tetto del telaio.

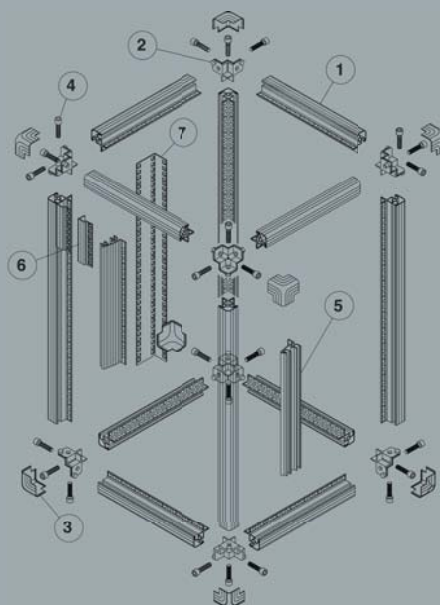


Con la struttura **UNIVERSAL-RACK** vengono realizzati telai di tre diverse larghezze:

- larghezza 551 mm = 19" direttamente sui montanti della struttura principale
- larghezza 596 mm forniti con una coppia di montanti rack 19" installati all'interno della struttura principale
- larghezza 818 mm forniti con due coppie di montanti rack 19" installati su supporti in acciaio zincato che percorrono tutta la profondità del telaio.

La composizione di fornitura dei telai larghi 551 mm (19") comprende:

- 8 angolari di giunzione (2)
- 8 coperture per angolari (3)
- 24 viti ad esagono (4)
- 4 profili estrusi per la larghezza (1)
- 4 profili estrusi per l'altezza
- 4 profili estrusi per la profondità.



U NUMERO UNITÀ RACK	A ALTEZZA IN MM	P PROFONDITÀ IN MM	B (larghezza)		
			551 MM	596 MM	818 MM
8	641	551	TR081010	TR081110	TR081610
			TR081011	TR081111	TR081611
			TR081014	TR081114	TR081614
			TR081016	TR081116	TR081616
			TR081020	TR081120	TR081620
10	551	551	TR101010	TR101110	TR101610
			TR101011	TR101111	TR101611
			TR101014	TR101114	TR101614
			TR101016	TR101116	TR101616
			TR101020	TR101120	TR101620
12	641	551	TR121010	TR121110	TR121610
			TR121011	TR121111	TR121611
			TR121014	TR121114	TR121614
			TR121016	TR121116	TR121616
			TR121020	TR121120	TR121620
15	774	551	TR151010	TR151110	TR151610
			TR151011	TR151111	TR151611
			TR151014	TR151114	TR151614
			TR151016	TR151116	TR151616
			TR151020	TR151120	TR151620
18	907	551	TR181010	TR181110	TR181610
			TR181011	TR181111	TR181611
			TR181014	TR181114	TR181614
			TR181016	TR181116	TR181616
			TR181020	TR181120	TR181620
20	996	551	TR201010	TR201110	TR201610
			TR201011	TR201111	TR201611
			TR201014	TR201114	TR201614
			TR201016	TR201116	TR201616
			TR201020	TR201120	TR201620
24	1174	551	TR241010	TR241110	TR241610
			TR241011	TR241111	TR241611
			TR241014	TR241114	TR241614
			TR241016	TR241116	TR241616
			TR241020	TR241120	TR241620
30	1441	551	TR301010	TR301110	TR301610
			TR301011	TR301111	TR301611
			TR301014	TR301114	TR301614
			TR301016	TR301116	TR301616
			TR301020	TR301120	TR301620
36	1707	551	TR361010	TR361110	TR361610
			TR361011	TR361111	TR361611
			TR361014	TR361114	TR361614
			TR361016	TR361116	TR361616
			TR361020	TR361120	TR361620
42	1974	551	TR421010	TR421110	TR421610
			TR421011	TR421111	TR421611
			TR421014	TR421114	TR421614
			TR421016	TR421116	TR421616
			TR421020	TR421120	TR421620
45	2107	551	TR451010	TR451110	TR451610
			TR451011	TR451111	TR451611
			TR451014	TR451114	TR451614
			TR451016	TR451116	TR451616
			TR451020	TR451120	TR451620
47	2197	551	TR471010	TR471110	TR471610
			TR471011	TR471111	TR471611
			TR471014	TR471114	TR471614
			TR471016	TR471116	TR471616
			TR471020	TR471120	TR471620
50	2330	551	TR501010	TR501110	TR501610
			TR501011	TR501111	TR501611
			TR501014	TR501114	TR501614
			TR501016	TR501116	TR501616
			TR501020	TR501120	TR501620